



MOTOROLA
intelligence everywhere™



EP450

Radio Portátil



ComunyTel S.A.
Garantía Real

Trabajo en acción



EP450

Radio Portátil con Pantalla



La fuerza de la comunicación para administrar y coordinar grupos de trabajo.

64 canales

Organice sus equipos de trabajo en varios grupos de conversación individuales. Una herramienta ideal para operaciones complejas en las que la comunicación entre equipos diferentes es esencial.

Pantalla alfanumérica de 8 caracteres

Con íconos fáciles de comprender, brindan información sobre el estado de las funciones tales como rastreo, alta / baja potencia y fuerza de la señal recibida.

Rastreo de doble prioridad

Utilice el rastreo de actividades en el canal prioritario más frecuentemente para evitar perder información crítica.

Use esta función para situaciones donde necesite supervisar uno o dos grupos de trabajo con mayor frecuencia que a otros.

Transmisión activada por voz (VOX) integrada

Con ayuda de un accesorio apropiado, usted puede hablar y escuchar una conversación por radio sin tener que usar las manos.

No interrumpa sus tareas, ahorre tiempo y sea más productivo.

Inhibición selectiva del radio

Su radio está equipada con un rasgo de seguridad que le permite temporalmente rastrear unidades sin operar cuando una señal inhibida es enviada desde la estación base.

Esta característica se usa comúnmente para los radios inhabilitados, en caso de robo o por razones de control del sistema. Cuando el radio ha sido localizado por la estación base, todos los controles quedarán fuera de servicio a excepción del botón Encendido / Apagado.

PTT-ID (envío / recepción)

Usted optimiza sus tiempos identificando rápidamente a los usuarios de los radios.

75 años de compromiso. Motorola continúa construyendo sólidas relaciones con sus clientes, basadas en la experiencia y la calidad tecnológica. Una empresa líder, que brinda novedosas soluciones de comunicación e información.

Soluciones confiables diseñadas a medida que le permitirán aumentar el desempeño de sus operaciones y satisfacer cada uno de los requerimientos del negocio.

El radio portátil EP450 con teclado y pantalla, de diseño moderno e innovador, ergonómico, liviano, y compacto, garantiza su calidad.

El radio EP450 posee varias opciones y características que destacan su desempeño: 64 canales, pantalla alfanumérica de 8 caracteres, varios rangos de frecuencias, capacidad de grupo dentro de una misma frecuencia (PL / DPL), VOX integrada y múltiples opciones de baterías.

Una solución accesible para brindar un servicio de alta calidad.



EP450 Radio Portátil Con Pantalla

- 64 Canales
- Llamada Selectiva
- PTT-ID
- Inhibición Selectiva
- Rastreo Prioritario
- VOX Integrada

logía y robustez

Respuesta inmediata a las exigencias de cada tarea.

Construcción

Un área de trabajo dinámica y extensa, que involucra una gran cantidad de personas; la mejor manera de unir grupos de trabajo a través de la comunicación.

Hotelería

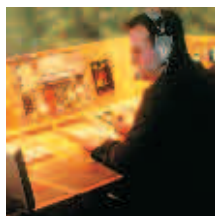
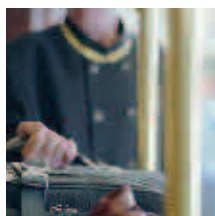
Cada vez son más los hoteles que ofrecen ventajas de servicio a sus huéspedes. Para ello, es necesario invertir en tecnologías de comunicación que agilicen las operaciones en tiempos reducidos.

Manufactura

Agilizar la comunicación entre el personal y las entregas, permitiendo que cada tarea se ejecute en el menor tiempo posible. Esto resulta en respuestas a las necesidades de sus clientes.

Seguridad Privada

En un mercado competitivo, es un reto diario mantenerse en la vanguardia, ofreciendo servicios con mayor eficiencia y eficacia. Creando y aplicando medidas preventivas y reactivas en el área de seguridad. Manteniendo la confidencialidad y la respuesta al instante.



Más capacidad para sus Radios con los Accesorios Originales de Motorola



Para optimizar el funcionamiento de sus radios, Motorola cuenta con una amplia gama de Accesorios Originales que le permite satisfacer cada una de sus necesidades de comunicación. Los Accesorios Originales Motorola son desarrollados cuidando cada detalle, para asegurarle así, efectividad y durabilidad.

Accesorios Originales



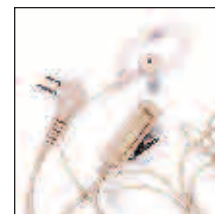
- HMN9013** Diadema liviano
- RLN5411** Diadema ultraliviano
- HMN9754** Kit de vigilancia (beige)
- HMN9030** Micrófono remoto parlante
- HMN9021** Diadema de peso mediano (provee una reducción de 24dB)
- RMN4052** Diadema táctico (provee una reducción de 24dB)
- RMN4016** Diadema liviano con PTT en línea
- NNTN4851** Batería de NiMH, 1300 mAh
- NNTN4970** Batería de alta capacidad de Lítio-Ion, 1600 mAh (delgada)



HMN9013



RLN5411



HMN9754



HMN9030

EP450 RADIO PORTATIL CON PANTALLA

Características del Radio Portátil

- 64 Canales
- 4 Botones Programables
- CSQ / PL / DPL
- Bloqueo de Canal Ocupado
- Canal de Recepción Dedicado
- Llamada Selectiva (envío / recepción)
- Compresión de Voz (X-Pand™)
- Transmisión Activada por Voz (VOX) Integrada
- Teclado Completo (3 x 4)
- Pantalla de 8 Caracteres
- Eliminación de Canal Ruidoso
- Llamada de Alerta (envío / recepción)
- Verificación del Radio (recepción)
- Inhibición Selectiva del Radio (recepción)
- Limitador de Tiempo de Transmisión
- PTT-ID (envío / recepción)
- Repetidor / Comunicación Directa
- Rastreo de Doble Prioridad
- Señalización MDC-1200 (envío / recepción)
- Señalización Quik-Call II (envío / recepción)
- Señalización DTMF (envío)

Generales	VHF	UHF
Dimensiones AnxAlP	130.5mm x 62mm x 49mm (5.12in x 2.44in x 1.73in)	
Peso (con batería estándar Lito-Ion)	293g	
Duración típica de la batería en un ciclo de 5/500* (con batería de alta capacidad de Lito-Ion)	17 horas en baja potencia / 12 horas en alta potencia	
Número de Modelo	LAH500CHAAA_N	LAH500CHAAA_N LAH500CHAAA_N LAH500CHAAA_N
Rango de Frecuencia	146-174 MHz	403-440 MHz 435-470 MHz 465-485 MHz
Espaciamiento de Canal	12.5 / 20 / 25 kHz	
Rango de Temperatura	-30° a 50°C	
Estabilidad de Frecuencia	± 2.5 ppm	
FOC	AS209FT3045	AS209FT405Y 403-440 MHz AS209FT4056 435-470 MHz AS209FT4058 465-485 MHz

*5% recibir, 5% transmitir, 90% en espera.

Transmisor	VHF	UHF
Potencia de Salida RF	5W	4W
Potencia Alta Potencia Baja	1W	1W
Emissiones (conducidas y radiadas)	-36dBm < 10Hz -33dBm > 10Hz	
Zumbido y Ruido FM	-45dB 25kHz / -40dB 12.5kHz	
Limitación de Modulación	± 2.5 kHz @ 12.5 kHz / ± 5 kHz @ 25 kHz	
Respuesta de Audio (E.3-3kHz)	+5, -3dB	
Distorsión de Audio	3%	

Receptor	VHF	UHF
Sensibilidad (StdB SINAD) (típica)	0.25µV	
Intermodulación	-70dB	
Selectividad	-70dB @ 25 kHz / -60dB @ 12.5 kHz	
Rechazo de Espurias	-75dB	
Rechazo de Imágenes y 1/2 RF	-70dB	
Salida de Audio con Distorsión <5% (2.5W / temperatura ambiente)	800 mW	
Distorsión de Audio	5%	
Zumbido y Ruido	-45dB (25kHz) / -40dB (12.5kHz)	
Emissiones de Espurias (conducidas y radiadas)	-57dBm < 10Hz -47dBm > 10Hz	

Estandares Militares 810 C, D, E, & F: Parámetros/Métodos/Procedimientos

	810C		810D		810E		810F	
	Método	Procedimiento	Método	Procedimiento	Método	Procedimiento	Método	Procedimiento
MIL-STD Aplicados	500.1	1	500.2	2	500.3	2	500.4	1
Baja Presión	501.1	1,2	501.2	1,2	501.3	1,2	501.4	1,2
Alta Temperatura	502.1	1	502.2	1,2	502.3	1,2	502.4	1,2
Baja Temperatura	503.1	1	503.2	1	503.3	1	503.4	1
Cambio Temperatura	505.1	1	505.2	1	505.3	1	505.4	1
Radiación Solar	506.1	1,2	506.2	1,2	506.3	1,2	506.4	1
Lluvia	507.1	2	507.2	2,3	507.3	2,3	507.4	3
Humedad	509.1	1	509.2	1	509.3	1	509.4	1
Salinitad	510.1	1	510.2	1	510.3	1	510.4	1
Poleo	512.1	1	512.2	1	512.3	1	512.4	1
Vibración	514.2	8,10	514.3	1	514.4	1	514.5	1
Choques	516.2	1,2,3	516.3	1,4	516.4	1,4	516.5	1

Especificaciones sujetas a cambio sin previo aviso. Todos los Especificaciones y Métodos Eléctricos se refieren a los normas EIA/TIA 602.

Calidad / Confiabilidad

Prueba de Vida Acelerada Motorola 

Normas Militares MIL-STD 810 C, D, E, F 

Para mayor información comuníquese hoy mismo con su representante de Motorola.

Tel. (506) 257-0201
Fax. (506) 233-1734
ventas@ComunyTel.com
www.ComunyTel.com

MOTOROLA, el símbolo Estilizado de la M, y todas las otras marcas indicadas como tal en el presente documento son marcas registradas en la Oficina de Patentes y Marcas de E.U.A. Los marcos de todos los demás productos o servicios son propiedad de sus respectivos dueños. © Motorola, Inc. 2002.

